



NES  
KOMMUNE



Møte med Bjertnestunet vel

---



NES  
KOMMUNE

1. Status overtakelse av eiendom
2. Veg
3. VA
4. Lekeplasser
5. Grøntområder
6. Knuseverk

Agenda

---



## Status overtakelse av eiendom



Bjertnestunet utvikling AS eier 141/9.



Kommunen har en avtale om å overta offentlig veg eiendom innenfor B3





## Alternativer overtakelse av eiendom

- Bjertnestunet utvikling vil fremdeles eie mye inne på boligområdet etter at offentlige veier innenfor B3 er overført til kommunen.
- En mulighet er at hele eiendommen overskjøtes til velforeningen. Og at kommunen og velforeningen er omforent om hva som skal fradeles og overskjøtes til kommunen i etterkant.



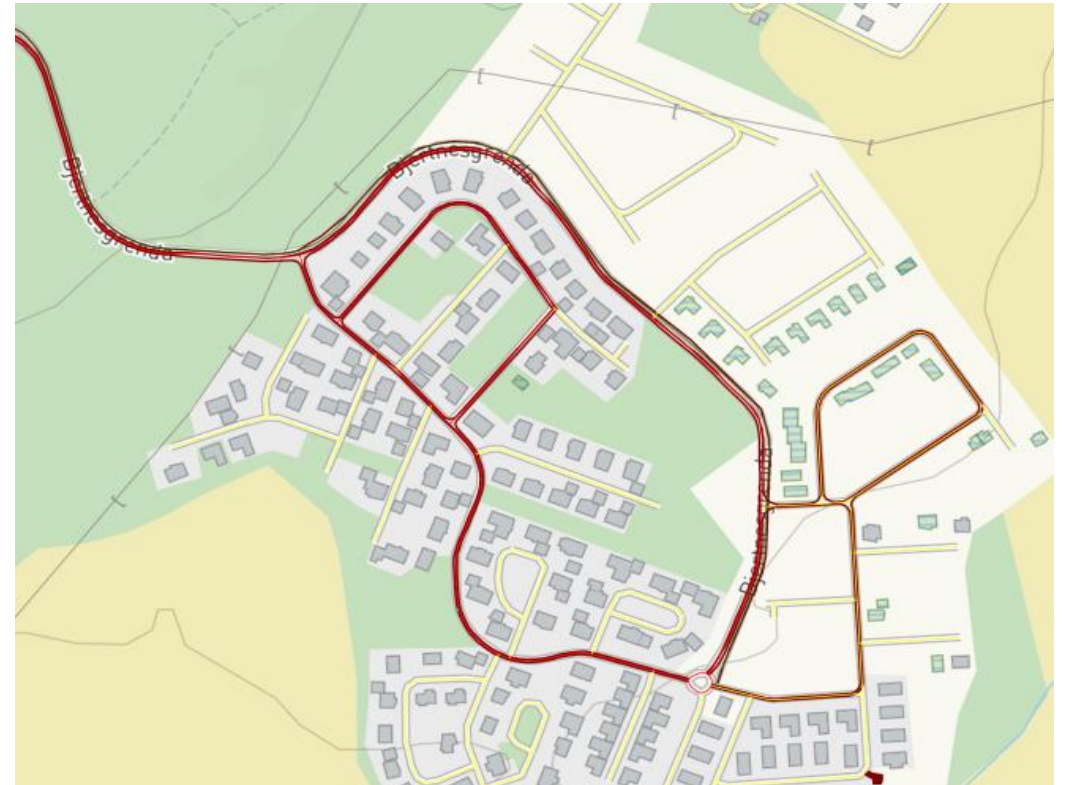


# Veger

## Overtatte veger

- Kommunen har overtatt driftsansvar for vegene merket med rødt og skal ha eierskap til disse.
- Dette gjelder feltene B1 og B3 samt tilførselsveg fra Funnefossvegen FV 1581
- Øvrige veger driftes privat
- Veglys tilhørende vegene fordeles på samme måte.

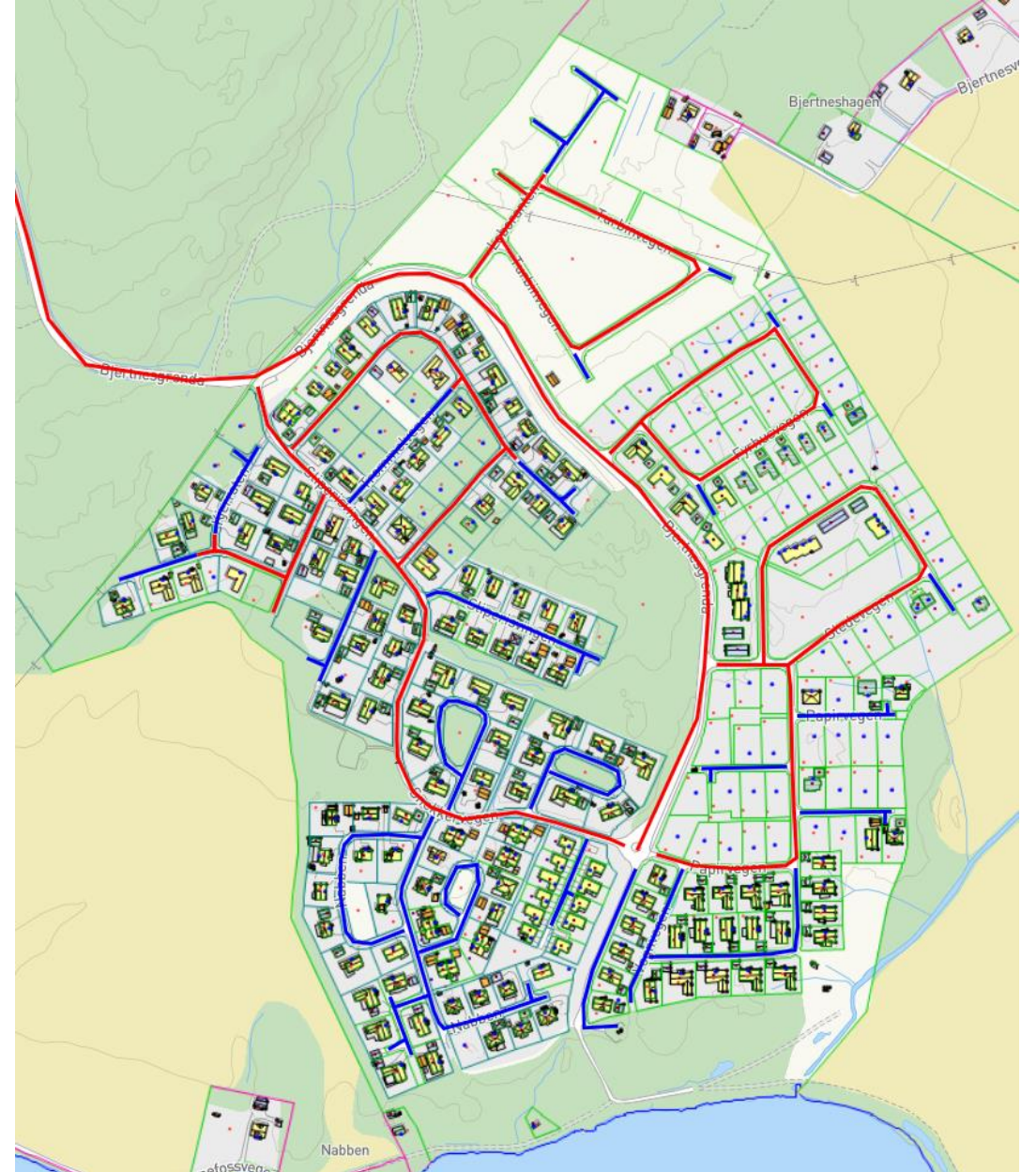
## Kart over kommunale veger





## Veger - offentlige / private

- Rød linje – regulert offentlig veg
- Blå linje – regulert privat veg





# Veger

- Velet er ansvarlig for drift og vedlikehold av "deres" veier. Her kan velet inngå egen avtaler for drift og vedlikehold av diss. Samme gjelder for veilys.
- Nes kommune har noen steder avtale med velforeningen slik at kommunens driftsoperatør gjennomfører driftingen. Det utarbeides da en avtale mellom kommunen og velforeningen hvor kostnadsfordelingen fremkommer.
- Hvordan går vellet frem ved feil og mangler på kommunal veg
  - Meldes inn på vanlig måte.
- o Hvordan går vellet frem ved feil og mangler på privat veg
  - Ved inngått avtale samme måte som på kommunal veg



# Samferdsel

- Skilting :  
Skilting skal gjennomgås. Vurders ny skiltplan for hele området
- Rundkjøring i enden av Bjertensgrenda .





# VA- ledninger

- VA-ledninger
  - Orange farge: Kommunalt eierskap
  - Grønn farge: Privat eierskap (Velforeningen)





# Lekeplasser

- Status lekeplasser
  - o U13 og 14 – Tun Eiendom AS har opparbeidet disse. FA ble gitt 12.08.2019. Det må føres tilsyn på saken.
  - o U 5, 6 og 7 – JOS Bygg AS har søkt, mens Dokken bygg og anlegg AS har utført. U 5 foreslår Vellet at blir omregulert til parkeringsplasser
  - o U6 2 gangforbindelser mellom Sledevegen og henholdsvis Bjertnesgrenda og Fyrhusvegen. Umulig å bruke. Det ble gitt FA 16.03.2021. Det må føres tilsyn på saken.



## Grøntområder

- Grøntområdene F2, F3 og F4 ligger på gnr 141 bnr 49  
hjemmelshaver: Bjertnestunet utvikling AS
- Velforeningen er positive til å erverve overta F3 og deler av F4  
Ønsker ikke nødvendigvis å overta F2
- Status fort opprydning mellom Glomma og boliger
- Voll langs Slipperisvingen / omregulering av F2  
Må behandles som en egen sak, etter at vellet eller kommunen har hjemmelen for området.



## Nærmiljøanlegg i F3

- Opprinnelig ble det foreslått et nærmiljøanlegg i F2. Det ønskes nå etablert i F3.
- Spillemidler: Bjertnestunet utvikling AS er en kommersiell aktør, kan ikke de søke om spillemidler. Velforeninger kan søke om spillemidler til nærmiljøanlegg. I henhold til bestemmelsene så kan aksjeselskaper, samvirkeforetak, stiftelser og andre sammenslutninger søke om spillemidler, men da må de ha godkjente vedtekter som oppfyller en rekke kriterier. Velforeningen kan ha en leieavtale med Bjertnestunet utvikling på minimum 10 års varighet, eller eie grunnen.





# Knuseverket

- Vellet informerer om at pukkverket går, og at masser er kjørt ut av området.
- Kommunen har den 20.06.2022 varslet pålegg om stans av knuseanlegget. Dokken bygg og Anlegg AS har svart. Pålegg om stans må vurderes.
- Kommunen har ikke fått inn søknad om dispensasjon og tillatelse til knuseverket.



**NES**  
KOMMUNE