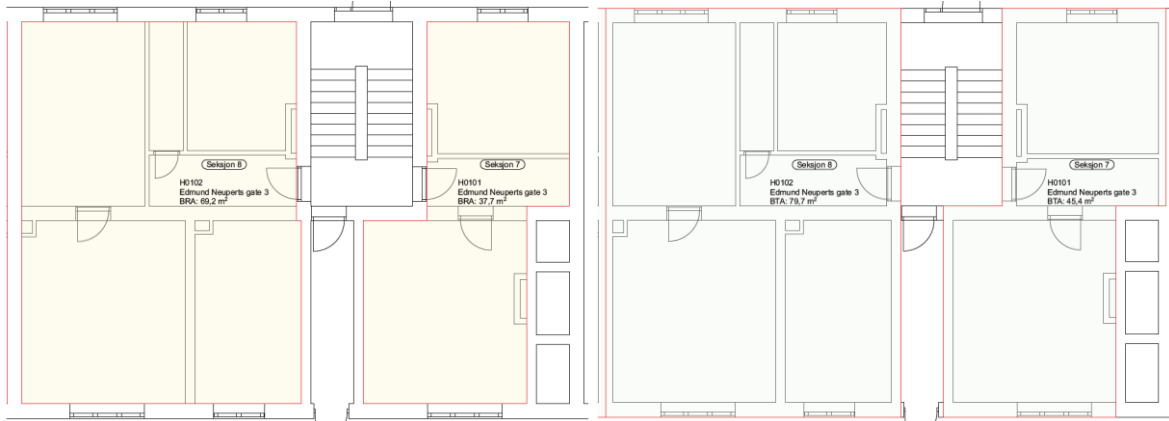


Eksempel: Seksjon 7 og 8

Disse er valgt som eksempel fordi seksjon 7 har et større avvik enn andre seksjoner. I dette tilfellet er mye av avviket mest sannsynlig pga feil i underliggende kart, men dette vet vi ikke sikkert før vi gjør flere undersøkelser.



Her ser man forskjellen på BRA (venstre) og BTA (høyre). Begge disse er BEREGNET, ikke målt.

Seksjon	OBOS_Areal	Seksjonsbegj.	Søren_BTA2	Søren_BRA2
	5629	7180	7153	5842
7	38	44	45,4	37,72
8	67	83	79,7	69,23

NB. Alle fire brøker er estimerte og inneholder feil i forhold til virkeligheten. De eldste er utdatert da flere seksjoner har endret størrelse, og de nyeste er estimerte og basert på tegninger, uten fysisk måling. Det eneste som er helt sikkert er at disse brøkene ikke er de vi ender opp med å bruke.

Under ser man potensiell husleie dersom man hadde fordelt felleskostnadene (med og uten kjellerleie) på de fire brøkene over. Det eneste som er helt sikkert er at dette ikke blir endelig resultat.

Seksjon	(OBOS FK ink Kjeller)	OBOS_Areal	Seksjonsbegj.	Søren_BTA2	Søren_BRA2	OFKmkJ vs BRA2	Pris pr BRA2
	kr 340 147,0	kr 340 147,0	kr 340 147,0	kr 342 297,3	kr 342 636,1		
7	kr 2 993,0	kr 2 296,2	kr 2 084,5	kr 2 158,9	kr 2 196,2	kr 796,8	kr 79,3
8	kr 3 952,0	kr 4 048,6	kr 3 932,1	kr 3 790,0	kr 4 030,9	-kr 78,9	kr 57,1
9	kr 3 182,0	kr 3 263,1	kr 3 174,1	kr 3 041,5	kr 3 195,4	-kr 13,4	kr 58,0
10	kr 2 293,0	kr 2 356,7	kr 2 226,6	kr 2 155,1	kr 2 320,2	-kr 27,2	kr 57,5
11	kr 3 189,0	kr 3 202,7	kr 3 174,1	kr 3 028,2	kr 3 181,4	kr 7,6	kr 58,4
12	kr 5 011,0	kr 5 015,5	kr 5 827,0	kr 5 504,3	kr 5 046,9	-kr 35,9	kr 57,8

Seksjon	OBOS FK	OBOS_Areal	Seksjonsbegj.	Søren_BTA2	Søren_BRA2	OFKmkJ vs BRA2	Pris pr BRA2
	kr 335 230,0	kr 335 230,0	kr 335 230,0	kr 337 349,3	kr 337 683,1		
7	kr 2 993,0	kr 2 263,1	kr 2 054,3	kr 2 127,7	kr 2 164,5	kr 828,5	kr 79,3
8	kr 3 952,0	kr 3 990,1	kr 3 875,2	kr 3 735,2	kr 3 972,6	-kr 20,6	kr 57,1
9	kr 3 182,0	kr 3 215,9	kr 3 128,2	kr 2 997,5	kr 3 149,2	kr 32,8	kr 58,0
10	kr 2 293,0	kr 2 322,6	kr 2 194,4	kr 2 124,0	kr 2 286,7	kr 6,3	kr 57,5
11	kr 3 189,0	kr 3 156,4	kr 3 128,2	kr 2 984,4	kr 3 135,4	kr 53,6	kr 58,4
12	kr 5 011,0	kr 4 943,0	kr 5 742,8	kr 5 424,7	kr 4 973,9	kr 37,1	kr 57,8